

Sauber bleiben!

Richtig trennen macht Sinn.

Richtige Mülltrennung hält die Region sauber und schützt die Umwelt. Denn die meisten Wertstoffe im Abfall können sinnvoll recycelt werden.

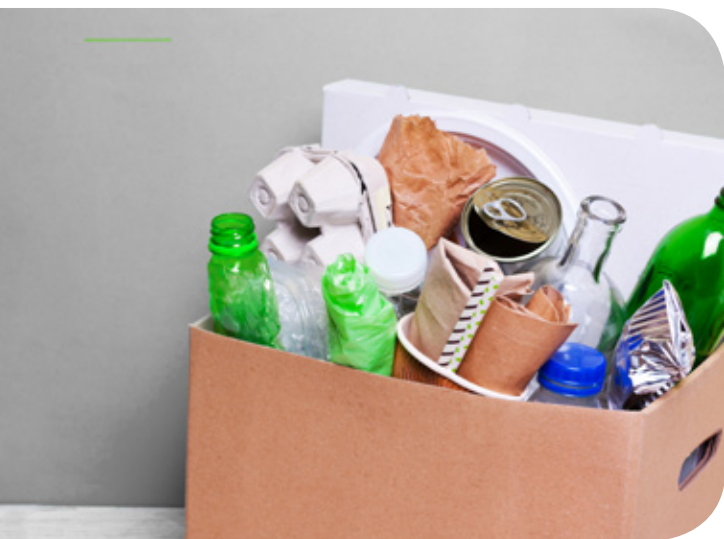
Der ZVO unterstützt Sie dabei, Ihre Abfälle richtig zu entsorgen. Mit Müllbehältern in verschiedenen Größen und kostenlosen Abgabemöglichkeiten für besondere Abfälle.

SIE HABEN FRAGEN ZUR ABFALL- UND WERTSTOFFENTSORGUNG?

Anträge, Bestellungen und Gebühren für Privathaushalte finden Sie auf zvo.com/privathaushalte oder wenden Sie sich an unser Serviceteam unter 04561/399-699.

SIE BENÖTIGEN EINEN CONTAINER?

Wir haben die passenden Größen von 5,5 bis 36 m³. Einfach online bestellen auf zvo.com/container-bestellen oder per Anruf unter 04561/399-600.



Alles loswerden:

Unsere Recyclinghöfe.

RECYCLINGHOF NORD, NEURATJENS DORF

Meeschendorfer Weg, 23758 Neuratjensdorf, Tel. 04561 / 399-600

Öffnungszeiten: siehe Recyclinghof Mitte

RECYCLINGHOF MITTE, NEUSTADT

Einfahrt Industrieweg, 23730 Neustadt, Tel. 04561 / 399-600

Öffnungszeiten:

Montag-Donnerstag: 7:30 bis 16:00 Uhr

Freitag: 7:30 bis 18:00 Uhr

1. November bis 28. Februar

letzter Sonnabend im Monat: 8:00 bis 13:00 Uhr

1. März bis 31. Oktober jeden Sonnabend: 8:00 bis 13:00 Uhr

RECYCLINGHOF SÜD, BAD SCHWARTAU

Loog 13, 23611 Bad Schwartau, Tel. 04561 / 399-600

Öffnungszeiten:

Montag-Donnerstag: 7:30 bis 16:00 Uhr

Freitag: 7:30 bis 18:00 Uhr

Sonnabend: 8:00 bis 13:00 Uhr

ZVO UNTERNEHMENSGRUPPE

ZVO Entsorgung GmbH

Postanschrift:

Wagrienring 3-13
23730 Sierksdorf

Besucheranschrift:

Industrieweg 11
23730 Neustadt

Telefon: 04561 399-600

Telefax: 04561 399-388

Mehr Infos auf

zvo.com/abfallsammlung-annahme



Mülltrennung in Ostholstein.

Abfall als Ressource.

Mit praktischer Tabelle



ENTSORGUNG · ENERGIE · WASSER · ABWASSER · BREITBAND

Stand 03/2019
Auf 100% Recyclingpapier gedruckt.



ENTSORGUNG · ENERGIE · WASSER · ABWASSER · BREITBAND

LEICHTVERPACKUNGEN

Gelber Wertstoffsack

Kunststoffverpackungen, z.B.:

- Tragetaschen, Folien
- Plastikflaschen, -tuben, -becher und -behälter
- Spül- und Putzmittelflaschen
- Obstbehälter, Plastiknetze
- Lebensmittelbehälter
- Styroporverpackungen
- Verbundverpackungen, z.B.: Saft-, Milch-, Getränkekartons (Tetrapak)
- Vakuumverpackungen für Kaffee
- sonstige Verpackungen aus verschiedenen Materialien
- Metallverpackungen, z.B.: Getränke- und Konservendosen
- Gebäck- und Teedosen
- Verschlüsse, Deckel, Tuben
- Alufolie

Bitte nicht:

- Gebrauchsgegenstände z.B. (Spielzeug, Tupperdosen, Lampen etc.) (in den Restmüll)
- Glas (in den Depotcontainer)
- Verpackungen aus Papier oder Pappe (in die blaue Tonne)



ALTPAPIER

Blaue Tonne, Depotcontainer

- Briefumschläge
- Bücher
- Fotokopier- und Nutzpapier
- Kartons
- Verpackungen aus Papier oder Pappe
- Zeitungen, Kataloge, Magazine und Prospekte
- Telefonbücher

Bitte in den Restmüll (schwarze Tonne):

- verschmutztes Papier
- Kohlepapier (z.B. Kassenbons)
- Hygienepapiere



ALTGLAS

Depotcontainer

Ausschließlich leere/saubere Glasbehälter nach Farben sortiert:

- Einweggläser
- Marmeladen- und Gurkengläser
- Saft-, Wein- und Sektkflaschen

Bitte in den Restmüll (schwarze Tonne):

- Glasscheiben
- Porzellan
- Steingut
- Brillengläser
- Fensterglas
- Laborgläser



BIOABFALL

Braune Tonne

Lebensmittelabfälle, z.B.:

- Brotreste
- Eierschalen
- Frucht- und Obstschalen
- Fisch- und Fleischreste
- Gemüseabfälle
- Filtertüten
- Kaffeesatz
- Kartoffelschalen
- Knochen
- Milchprodukte
- Teebeutel

Grünabfälle, z.B.:

- Blumen
- Laub
- Rasenschnitt
- Reisig
- Strauchschnitt
- Tannenzapfen
- Unkraut
- Moos

Sonstige organische Abfälle, z.B.:

- Blumenerde
- Haare/Federn
- Holzwolle
- Küchenpapiere
- Sägemehl

Bitte nicht:

- Giftige oder von Schädlingen befallene Garten- und Grünabfälle
- Kompostierbare Plastiktüten („Bio-Müllsäcke“)
- Tierexkremente
- Asche



RESTABFALL

Schwarze Tonne

- Asche
- Baustyropor
- Besteck
- Blumentöpfe
- Fensterglas
- Feuerzeuge (defekt/leer)
- Gummi
- Haarbürsten
- Hygieneartikel
- Kehricht
- Kerzenstummel
- Kleintierstreu
- Kugelschreiber
- Leder, Putzlappen
- Lumpen, Altkleider
- Medikamente (kindersicher verpackt)
- Papier/Pappe (verschmutzt)
- Papiertaschentücher
- Pfannen/Töpfe
- Pflaster, Verbandsmaterial
- Porzellan, Keramik
- geringe Mengen Spielzeug (defekt)
- Staubsaugerbeutel
- Spiegel
- Tapeten-/Teppichbodenreste
- Watte (-stäbchen)
- Windeln
- Zigarettenkippen
- ausgediente Gebrauchsgegenstände (nicht elektrisch)
- Einwegspritzen (im festen Behältnis)

Bitte nicht:

- Elektrogeräte
- Batterien
- weitere Schadstoffe



SCHADSTOFFE

kostenfrei auf den Recyclinghöfen oder 2x jährlich mobile Sammlung für private Haushalte (Mengen bis 20 kg/20 l)

- Altöl
- Altmedikamente
- Batterien aller Arten
- Chemikalien
- Entwickler- und Fixierbäder
- Farben
- Haushaltsreiniger
- Holzschutzmittel
- Klebstoffe
- Kleinkondensatoren
- Lacke
- Laugen
- Lösemittel
- Leuchtstoffröhren
- Pflanzenschutzmittel
- Quecksilberhaltige Rückstände
- Säuren
- Schädlingsbekämpfungsmittel
- Spraydosen (voll und teilentleert)



ELEKTRO- UND ELEKTRONIKSCHROTT

kostenfrei auf den Recyclinghöfen

Haushaltsgroßgeräte, z.B.:

- Elektroherde
- Fernseher (groß)
- Geschirrspüler
- Trockner
- Waschmaschine
- Kühl- und Gefriergeräte
- Klimaanlage
- Kühl- und Gefrierschrank

Elektro-Kleingeräte, z.B.:

- Computer, Telefone
- DVD-Player
- Videorecorder
- E-Werkzeuge
- Fön
- Kaffeemaschine
- Staubsauger
- Toaster
- Halogen- und Energiesparlampen
- Leuchtstoffröhren (auch über die Schadstoffsammlung)



SPERRMÜLL

Pro 80-Liter-Restmülltonne in der Regelabfuhr 1x jährlich kostenlose Sperrmüll-Abholung (bis zu drei Kubikmeter). Die Abmessungen der Einzelstücke dürfen 2 x 1,50 x 0,75 m und ein Gewicht von 75 kg nicht überschreiten.

Sperrmüll kann auch auf den Recyclinghöfen abgegeben werden.

Zum Sperrmüll zählen z.B.:

- Fahrräder
- Kunststoffe
- Metalle
- Matratzen
- Möbel
- Teppich

Bitte nicht:

- Elektro- und Elektronikgeräte (zum Elektro- und Elektronikschrott)
- Autoreifen (zum Recyclinghof)
- Papier und Pappe (in die blaue Tonne)
- Organische Abfälle (in die braune Tonne)
- Mineralische Abfälle (Container bestellen oder zum Recyclinghof)
- Hausmüll (bitte sortieren)
- Mofas o.ä.
- befüllte Kartons (bitte sortieren)
- Gartenzäune u.ä. (zum Recyclinghof)

