

ELEKTRO-GROSSGERÄTE-ABFUHR

Die Entsorgung von Elektro-Großgeräten erfolgt wie die Sperrmüllabfuhr (s. Rückseite). Einfach per Internet, Telefon oder Post.

Elektro-Großgeräte sind:	E-Herd
Fernseher (groß)	Mikrowelle
Gefrierschrank/-Truhe	Wäschetrockner
Geschirrspüler	Waschmaschine

SERVICETEAM ABFALLSAMMLUNG

Unser Serviceteam beantwortet gerne Ihre Fragen rund um die Abfall- und Wertstoffentsorgung **04561/399-699**

Sie benötigen einen Container? Wir haben die passenden Größen von 5,5 bis 36 m³ **04561/399-600**

Postanschrift:
ZVO Entsorgung GmbH
Postfach 1380
23723 Sierksdorf

Besucherschrift:
Industrieweg 11
23730 Neustadt

Telefon: **04561/399-600**
Telefax: **04561/399-388**

www.zvo-entsorgung.com

Stand: 06/2015



ZVO ENTSORGUNG GMBH



ZVO ENTSORGUNG GMBH

RECYCLINGHOF NORD, NEURATJENS DORF

Meeschendorfer Weg, 23758 Neuratjensdorf, Tel. 04561 / 399-600

RECYCLINGHOF MITTE, NEUSTADT

Einfahrt Industrieweg, 23730 Neustadt, Tel. 04561 / 399-600

Öffnungszeiten Recyclinghof Nord und Mitte:

Montag-Donnerstag 7.30 bis 16.00 Uhr

Freitag 7.30 bis 18.00 Uhr

1. November bis 28. Februar letzter Sonnabend im Monat
8.00 bis 13.00 Uhr

1. März bis 31. Oktober jeden Sonnabend von 8.00 bis 13.00 Uhr

RECYCLINGHOF SÜD, BAD SCHWARTAU

Loog 13, 23611 Bad Schwartau, Tel. 04561 / 399-600

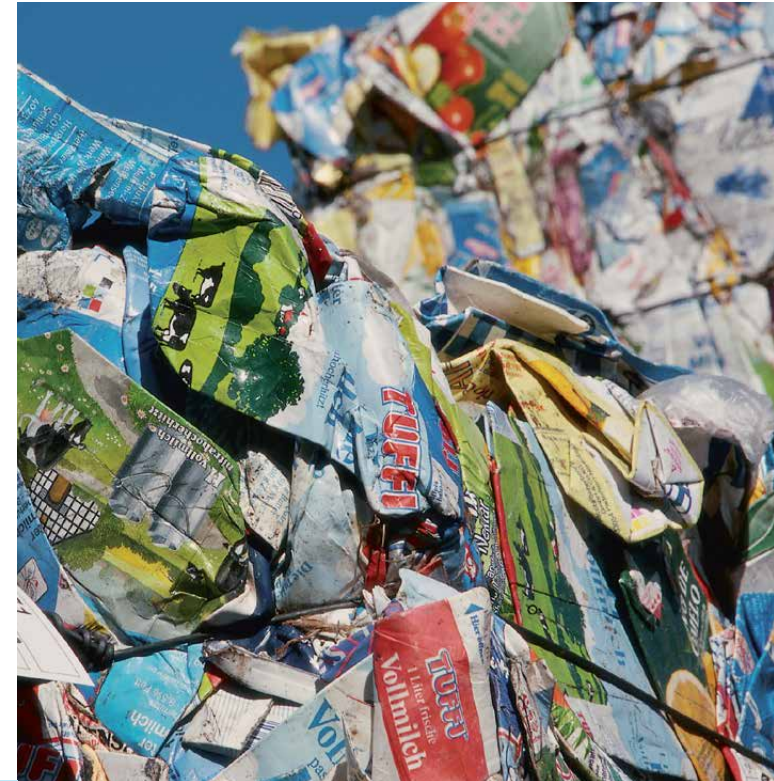
Öffnungszeiten:

Montag-Donnerstag 7.30 bis 16.00 Uhr

Freitag 7.30 bis 18.00 Uhr

Sonnabend 8.00 bis 13.00 Uhr

Schadstoffannahme auf allen Recyclinghöfen (gegen Entgelt)
während der Öffnungszeiten.



Metallschrott



Sperrmüllannahme

Abfall als Ressource:

GETRENNTSAMMLUNG IN OSTHOLSTEIN

IHRE SORTIERANLEITUNG FÜR DIE GETRENNTSAMMLUNG IN OSTHOLSTEIN

Gelber Wertstoffsack

14-tägig in der Straßensammlung durch die ZVO Entsorgung GmbH. Alle Verkaufsverpackungen von Herstellern/Vertreibern die einem der Dualen Systeme angeschlossen sind - restentleert -

- | | |
|--|--|
| Konservendosen | Kunststoff-Flaschen
u. a. von Spülmittel,
Körperpflegemittel (Verschluss
bitte nicht auf den Flaschen
belassen). |
| Getränkedosen | Getränkerverbundkartons
TetraPak von Saft und Milch |
| Flaschenverschlüsse
Kronkorken und
Schraubverschlüsse | Kunststofftuben
Styropor
u. a. von Obst- und
Gemüseverpackungen
Elektrogeräteummüllungen
(kein Bau-Styropor)
aus privaten Haushalten |
| Spraydosen -entleert- | Tragetaschen
aus Kunststoff |
| Kaffeetüten | Verbundverpackungen
u. a. von Tiefkühlprodukten |
| Verpackungen
von eingeschweißten Wurst-
und Fleischwaren | Verpackungen
von Tabletten oder Pralinen |
| Aluminiumpapier
von Butter und Margarine | Folienverpackungen
z. B. Verpackungen aus der
Lebensmittelbranche u. a.
von Wurst- u. Fleischpro-
dukten, Pizzen, Eis, Brot, Tees,
Chips, Suppen, Gewürze,
Nudeln, Verpackungen von
Hygieneartikeln und aus den
Bereichen: Elektro, Hobby,
Spielzeug, Haushalt, Textilien. |
| Aluminiumbeschichtete
Suppentüten | |
| Aluminiumfolie | |
| Aluminiumschalen
Menü- und Tierfutterschalen | |
| Aluminiumdeckel
u. a. von Joghurtbechern
wenn möglich bitte abtrennen | |
| Aluminium-
getränkertüten | |
| Aluminiumtuben | |
| Kunststoffbecher
u. a. von Joghurt, Quark,
Margarine | |



Altpapier

Blaue Tonne,
Depotcontainer

- Briefumschläge**
Bücher
Broschüren
- Computerausdrucke**
- Drucksachen**
- Fotokopier- u.
Nutzpapier**
- Kartons**
Kataloge
**Knüll-/
Reißwolfpapier/
Papierschnipsel**
- Magazine**
- Prospekte**
- Schreibpapier**
- Telefonbücher**
- Waschmittel-
kartons**
- Zeitungen**
- Nicht in die
Sammlung gehören:*
- Verschmutztes
Papier
Kohlepapier
(bitte in die
Restmülltonne)



Altglas

Depotcontainer

- Sortiert nach:
- **Buntglas**
 - **Weißglas**
- Einweggläser**
- Marmeladen- und
Gurkengläser**
- Saft-, Wein- und
Sektflaschen**
- Nicht in den
Behälter gehören:*
- Glasscheiben
Porzellan
Steingut
Brillengläser
- (bitte in die
Restmülltonne)



Biotonne

Behälterabfuhr

- Lebensmittel-
abfälle:**
Brotreste
Eierschalen
Frucht- u.
Obstschalen
Fisch- u.
Fleischreste
Gemüseabfälle
Filtertüten
Kaffeersatz
Kartoffelschalen
Knochen
Milchprodukte
Teebeutel
- Grünabfälle:**
Blumen
Laub
Rasenschnitt
Reisig
Strauchschnitt
Tannenzapfen
Unkraut
Moos
- Sonstige
organische Abfälle:**
Blumenerde
Eierkarton
Haare/Federn
Holzwole
Küchenpapiere
Kleintierstreu
Sägemehl



Restmülltonne

Behälterabfuhr

- Asche**
Baustyropor
Besteck
Blau- und Kohlepapier
Blumentöpfe
Damenstrümpfe
Fensterglas
Feuerzeuge - defekt/leer -
Gummi
Haarbürsten
Hygieneartikel
Kehricht
Kerzenstummel
Kugelschreiber
Leder, Putzlappen
Lumpen, Altkleider
Papier/Pappe
-verschmutzt-
Papiertaschentücher
Pfannen/Töpfe
Pflaster, Verbandsmaterial
Porzellan, Keramik
geringe Mengen
Spielzeug - defekt -
Staubsaugerbeutel
Spiegel
**Tapeten-/
Teppichbodenreste**
**Watte (-stäbchen),
Windeln**
Zigarettenkippen
ausgediente
Gebrauchsgegenstände
- nicht elektrisch -
Einwegspritzen
im festen Behältnis



Schadstoffe

Zweimal jährliche
mobile Sammlung
für private Haushalte

- Altöl**
Altmedikamente
Batterien
- Bleiakkumulatoren
(Auto- u. LKW-
Batterien)
- Nickel-Cadmium-
Akkus
- Batterien
quecksilberhaltig
- Trockenbatterien
Chemikalien
**Entwickler-
und Fixierbäder**
Farben
Haushaltsreiniger
Holzschutzmittel
Klebstoffe
Kleinkondensatoren
Lacke
Laugen
Lösemittel
Leuchtstoffröhren
**Pflanzen-
schutzmittel**
quecksilberhaltige
Rückstände
Säuren
**Schädlings-
bekämpfungsmittel**
Spraydosen, voll und
teilentleert
- Selbstanlieferung -
gegen Entgelt -*
- Recyclinghof Nord, Neuratzensdorf
 - Recyclinghof Mitte, Neustadt
 - Recyclinghof Süd, Bad Schwartau



Elektro- u. Elektronik- schrott

- Annahmestellen:**
- Recyclinghof Neustadt
 - Recyclinghof Nord - *Selbstanlieferung oder Abholung* -
- Haushaltsgroßgeräte**
Waschmaschine
Geschirrspüler
Elektroherde,
Trockner
Fernseher (groß)
- Kühl- u. Gefriergeräte**
Kühl-u. Gefrierschrank
Klimaanlage
- Nur Selbstanlieferung-*
- Geräte der
Informations- u.
Telekommunikations-
technik und Unter-
haltungselektronik**
Computer, Telefon
Videorecorder
DVD-Player
- Haushaltskleingeräte**
Fön, Toaster
Kaffeemaschine
Staubsauger
E-Werkzeuge
- Gasentladungslampen**
Halogen- und
Energiesparlampen
Leuchtstoffröhren
(auch über die
Schadstoffsammlung)



Spermmüll

1 x jährlich, pro 80 l
Restmüllgefäß in der
Regelabfuhr, bis zu
drei Kubikmetern
oder Elektro-Groß-
geräte (s. Rückseite)
kostenfrei.
Die Abmessungen
der Einzelstücke dür-
fen 2 x 1,50 x 0,75 m
und ein Gewicht von
75 kg nicht über-
schreiten.
Bitte stellen Sie den
Spermmüll so bereit,
das keine Gefähr-
dung für Fußgänger
und Verkehr ausgeht
und die Straße nicht
verschmutzt wird.
Spermmüll kann auch
kostenpflichtig auf
den Recyclinghöfen
abgegeben werden.

Möbel
Matratzen
Fahrräder u.ä.
Teppich
Kunststoffe
Metalle

*Nicht zum Spermmüll
gehören:*
**Elektro- und
Elektronikgeräte**
Autoreifen
Papier und Pappe
Organische Abfälle
Mineralische Abfälle
Hausmüll
Mofas u. ä.
befüllte Kartons

